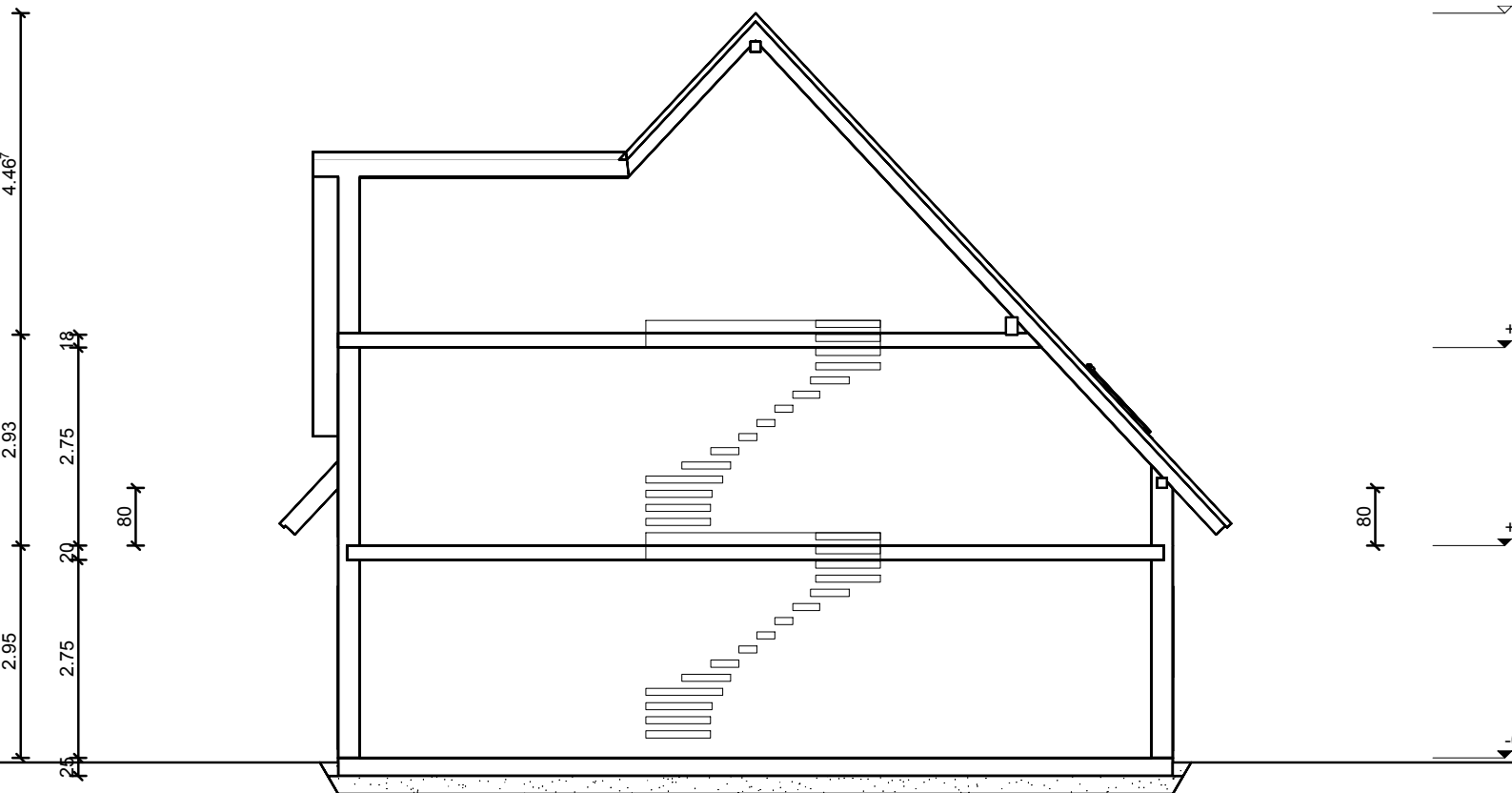


Dachkonstruktion lt. Statik

Dachneigung: 47.0°

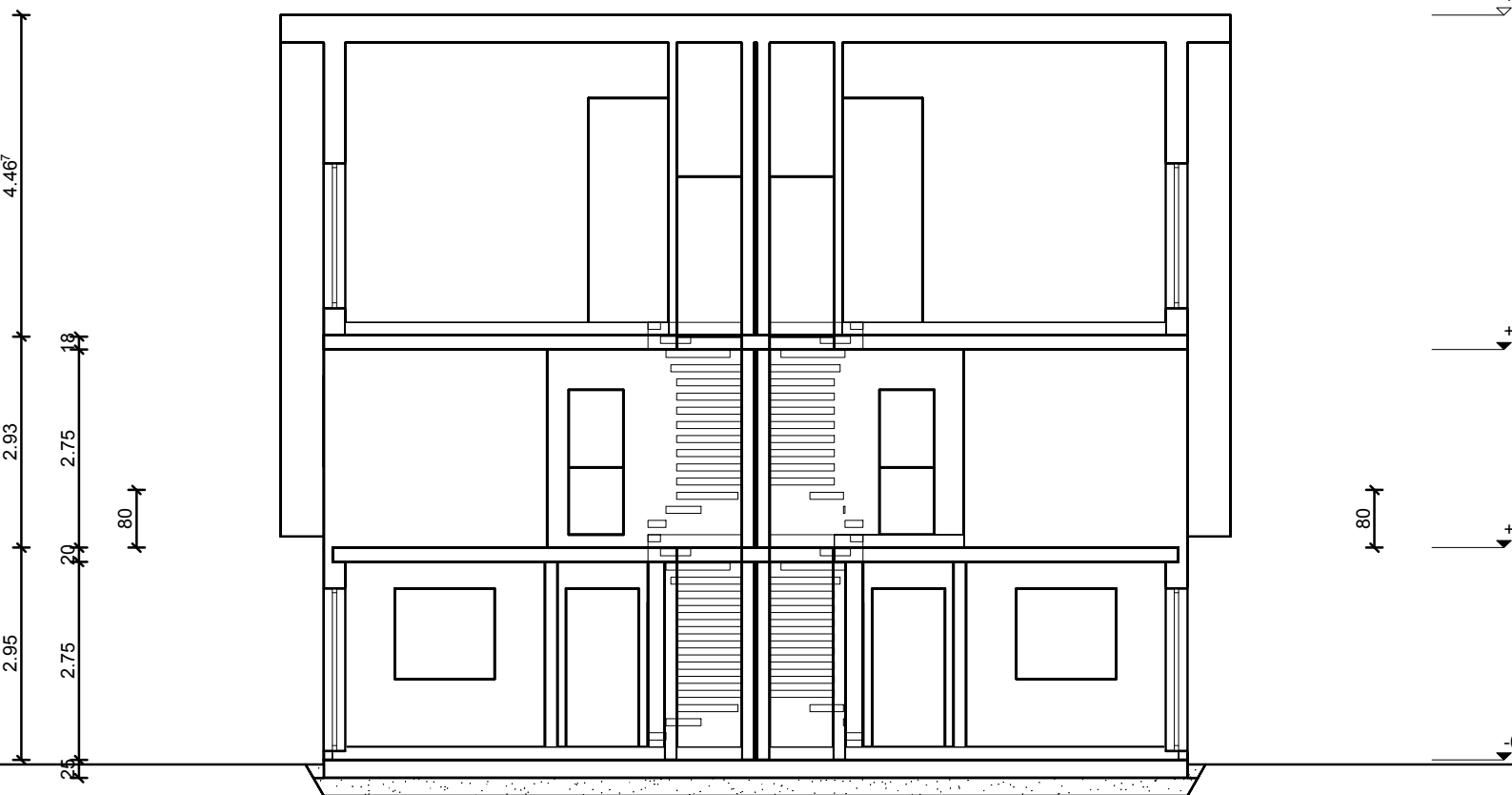


Bodenplatte C25/30 d=25cm

Filterschicht 0/40 d=25cm

Dachkonstruktion lt. Statik

Dachneigung: 47.0°



Bodenplatte C25/30 d=25cm
Filterschicht 0/40 d=25cm